

**exa**  
LTF6.1

Sistema  
parapetti  
tutto vetro





**Litefront**<sup>®</sup>

**erreti**<sup>®</sup>  
Aluminium\_BASED

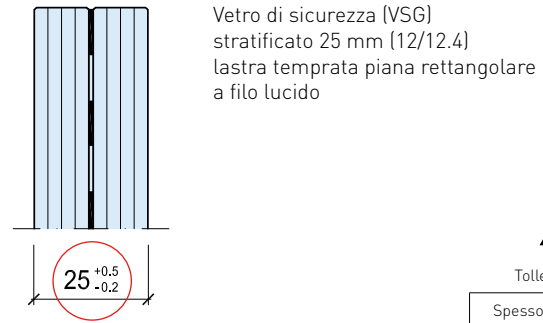
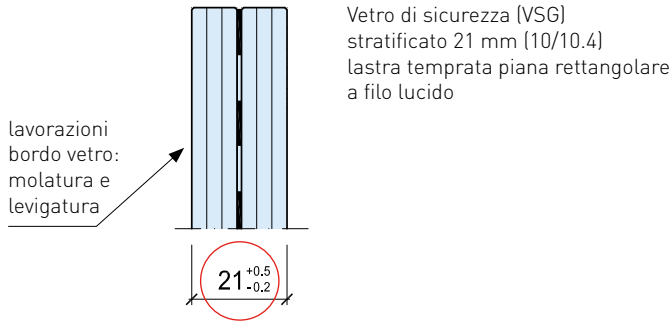
by **erreti**<sup>®</sup>  
Aluminium\_BASED



## **Litefront®** **La perfezione dei parapetti tutto vetro**

-  Con raffinati supporti di fissaggio regolabili in altezza, i nuovi parapetti in vetro EXA LTF6.1 definiscono nuovi standard e permettono di ammirare panorami a perdita d'occhio in tutta sicurezza.
-  Praticamente invisibile, EXA LTF6.1 rappresenta una nuova generazione di prodotti nati con uno scopo ben preciso, ridurre il più possibile le limitazioni visive.
-  Il sistema EXA LTF6.1, a marchio "Litefront®", esprime un alto livello di Qualità e Design. Caratteristiche quali trasparenza ed estetica si abbinano perfettamente alla raffinatezza ed alla sicurezza del prodotto.
-  Il sistema, efficiente nel montaggio, si distingue per la facilità di posa e consente innumerevoli varianti di applicazione.

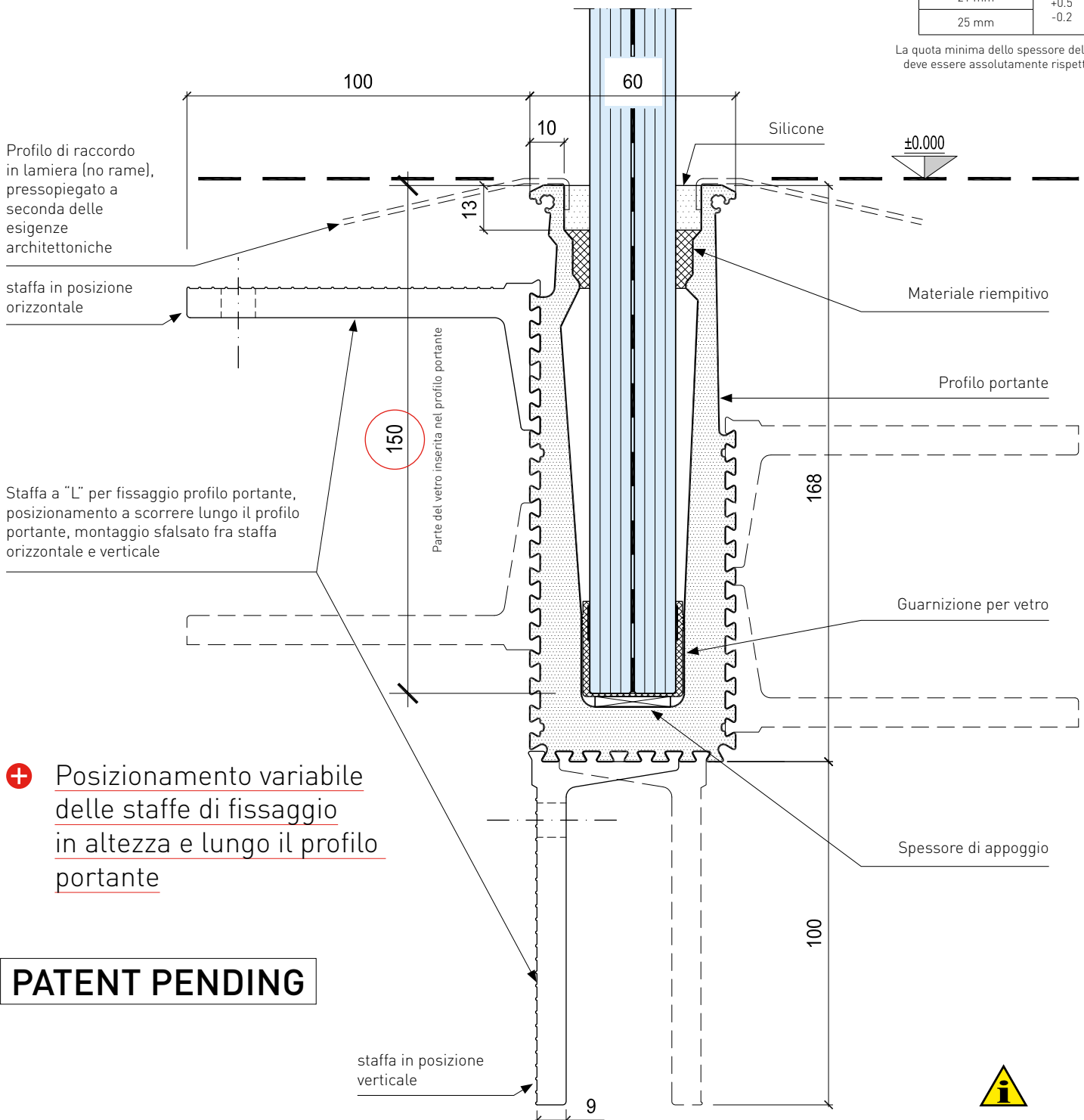
## + Due soluzioni di vetro



Tolleranze del vetro

Spessore vetro	max.
21 mm	+0.5
25 mm	-0.2

La quota minima dello spessore del vetro deve essere assolutamente rispettata.



+ Posizionamento variabile delle staffe di fissaggio in altezza e lungo il profilo portante

**PATENT PENDING**



quote espresse in mm



## **+** PLUS

- +** Montaggio rapido e semplice
- +** Posizionamento agevole delle staffe di fissaggio
- +** Posa semplificata nella regolazione e nel fissaggio del vetro



*time-saving*

- 
- +** Due soluzioni di vetro
  - +** Nessuna necessità di corrimani
  - +** Sistema di drenaggio sicuro
  - +** Integrazione ottimale nell'isolamento termico (vedi applicazione H)



## **+ CERTIFICAZIONI DI COLLAUDO**

- + Certificazioni di collaudo eseguite secondo il D.M. Infrastrutture del 14/01/2008, nelle classi C2 e C3.

**C2** **C3**

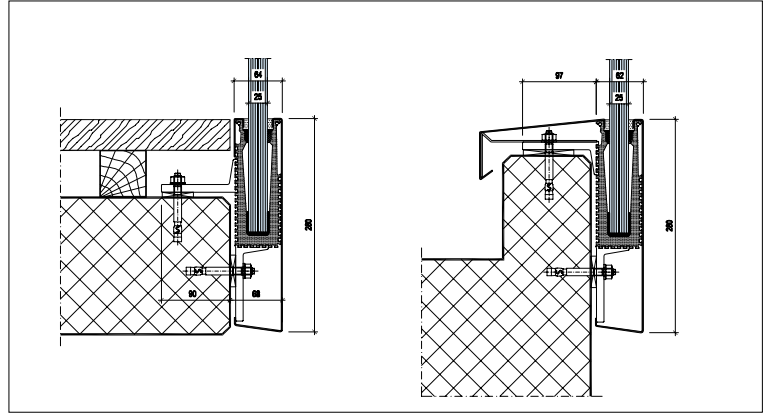
- + Certificazioni di collaudo eseguite secondo le norme UNI EN 14019\_2004
- + Certificazioni di collaudo eseguite secondo le norme DIN 18008-1, DIN 18008-4, EN 1999-1-1 [1], [2]
- + Conformità alle norme AbP (Allgemeines bauaufsichtliches Prüfzeugnis). Numero di certificazione: BAY 40-003-12-3
- + Sistema verificato secondo la normativa TRAV (Regole tecniche per l'uso di vetrate anticollisione) nella normativa tedesca delle Costruzioni "Bauregelliste A" (BRL-A), parte 3, n° 2.12

## ➤ Esempi di applicazioni all'aperto

Applicazione A e C (esterna fronte soletta)

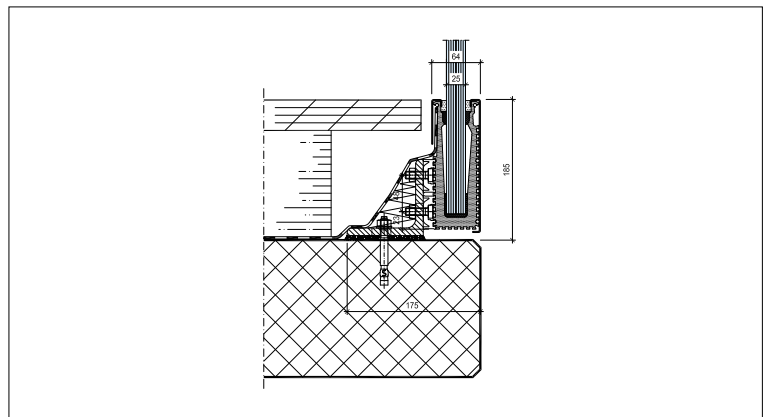
A

C



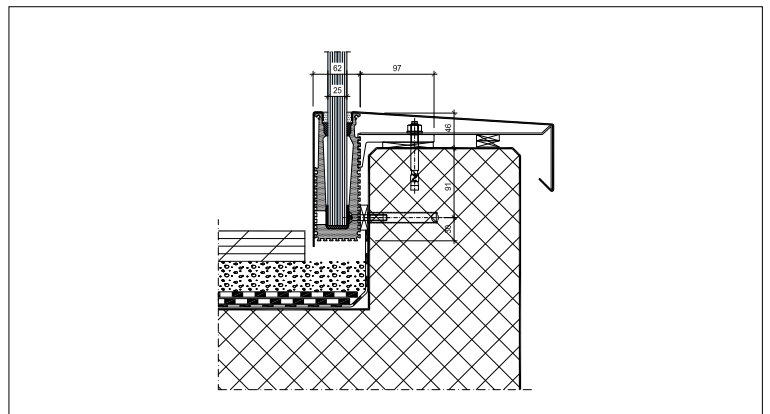
Applicazione B (sopra soletta con staffa angolare)

B



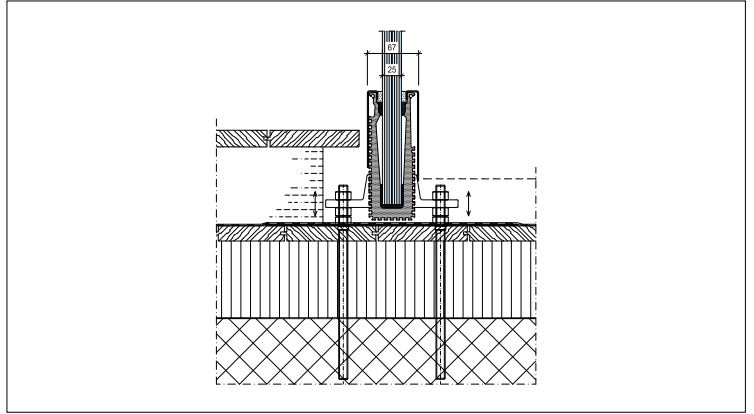
Applicazione D (interna fronte soletta)

D



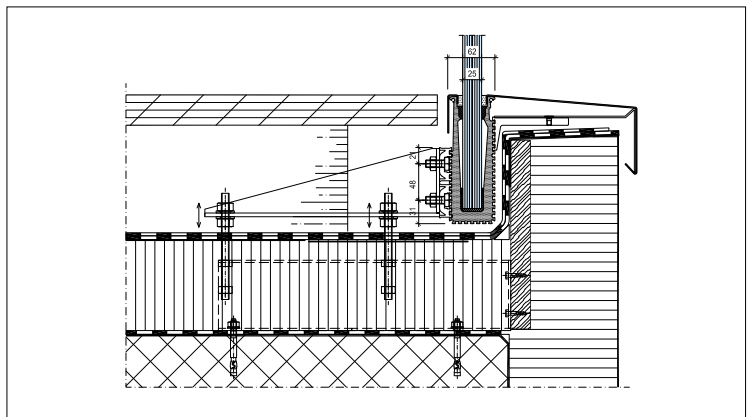
Applicazione E (centrale sopra tetto)

E



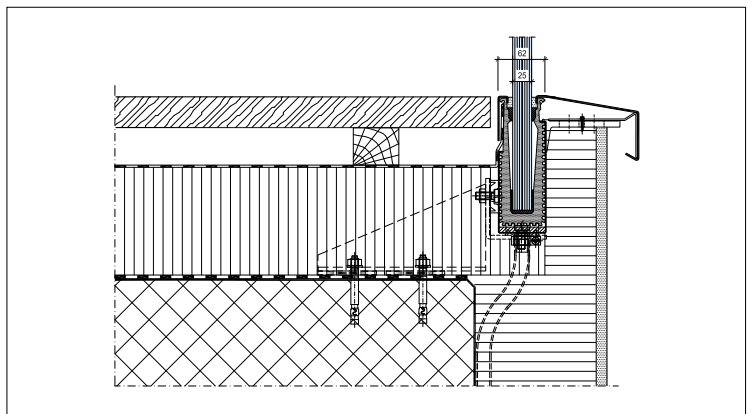
Applicazione G (laterale sopra tetto)

G



Applicazione H (integrazione all'isolamento termico e sistema di drenaggio)

H

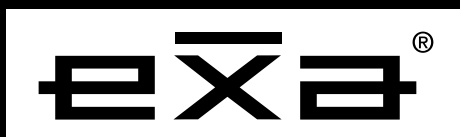












SISTEMI PER L'ARCHITETTURA



# Litefront®

engineering by Sky-Frame



**erreti®**

**eXa®**



Socio UNCSAAL (Unione Nazionale Costruttori Serramenti Alluminio Acciaio Leghe).

È un marchio di UNCSAAL.

Data versione documento: 11/12

©2012 Erreti S.r.l. La riproduzione totale o parziale dei testi, dei disegni o delle immagini del presente documento è vietata.

Erreti S.r.l. si riserva la facoltà di modificare in qualsiasi momento e senza preavviso, le caratteristiche tecniche dei prodotti rappresentati nel presente catalogo.

Ogni uso non autorizzato di questi segni o di un segno simile è strettamente riservato a Erreti S.r.l. stessa, e sarà considerato un deliberato atto di contraffazione. Erreti S.r.l. si riserva di agire legalmente contro ogni contraffattore.

EXA®

IS A BRAND  
BY

 **erreti**®

ERRETI S.R.L.  
VIA PILASTRINO 32 - 48010  
BAGNARA DI ROMAGNA  
RAVENNA - ITALY  
TEL. +39 0545283811  
FAX +39 0545283900  
SALES@ERRETI.COM  
WWW.ERRETI.COM